

BONIFACIO

GRILLE EVALUATION CHAMBRE D'HÔTES	
Nom de l'établissement:	
Adresse:	
Nom du propriétaire:	
Téléphone:	
Email:	

Au préalable il convient de rappeler la définition légale de la chambre d'hôtes :

Art. L 324-3 de la loi n° 2006-437 : "Les chambres d'hôtes sont des chambres meublées situées chez l'habitant en vue d'accueillir des touristes, à titre onéreux, pour une ou plusieurs nuitées, assorties de prestations."

Art. D 324-13 du décret n° 2007-1173 : "L'activité de location de chambres d'hôtes mentionnée à l'article L. 324-3 est la fourniture groupée de la nuitée et de petit déjeuner. Elle est limitée à un nombre maximal de cinq chambres pour une capacité maximale d'accueil de quinze personnes. L'accueil est assuré par l'habitant."

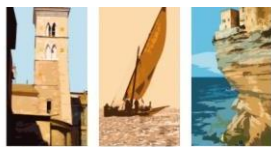
Art. D 324-14 du décret n° 2007-1173 : "Chaque chambre d'hôtes donne accès à une salle d'eau et à un WC. Elle est en conformité avec les réglementations en vigueur dans les domaines de l'hygiène, de la sécurité et de la salubrité. La location est assortie, au minimum, de la fourniture du linge de maison."

De plus certaines normes sont également à respecter :

- La location d'une chambre d'hôtes comprend obligatoirement la fourniture groupée d'une nuitée (incluant la fourniture du linge de maison) et du petit déjeuner.
 - L'accueil est assuré personnellement par l'habitant, dans sa résidence principale.
- La surface minimale réglementaire de chaque chambre doit être de 9 m² (hors sanitaires), avec une hauteur sous plafond d'au moins 2,20 m. Mais il est généralement admis que, pour des raisons commerciales, une chambre ne peut être inférieure à 12 m².
- Chaque chambre doit donner accès (directement ou indirectement) à une salle d'eau et à un WC et être en conformité avec les réglementations sur l'hygiène, la sécurité et la salubrité.
 - Le ménage des chambres et des sanitaires doit être assuré quotidiennement, sans frais supplémentaires.
- Le prix est libre, mais doit tenir compte du confort de la chambre, des prestations offertes et de l'attrait touristique de la région.

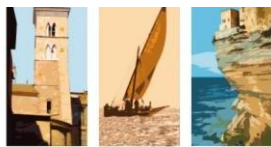
I. GENERAL

Critères	1 fleur	2 fleurs	3 fleurs	4 fleurs	5 fleurs	Commentaires
Situation						
1. Signalétique à l'entrée de la propriété	Aucune	Existante	Visible, lisible	Uniforme	Charte graphique	<i>Critère obligatoire</i>
2. Accessibilité aux personnes à mobilité réduite	Non accessible	Non accessible	Avec assistance du personnel	Avec assistance	Autonome	<i>Critère facultatif</i>
Bâtiment						
3. Etat	A rafraichir	Correct	Bon	Excellent	Neuf, finitions parfaites	<i>Critère obligatoire</i>
4. Style	Simple	Sans caractère particulier	Traditionnel	De caractère	De standing, exceptionnel	<i>Critère obligatoire</i>
Environnement						
5. Cadre	Correct	Très correct	Agréable	Très agréable	Exceptionnel	<i>Critère obligatoire</i>
6. Extérieurs	Cour ou terrain aménagé	Jardin	Jardin arboré et fleuri	Parc ou jardin paysager	Parc ou jardin paysager privé	<i>Critère obligatoire</i>
Stationnement						
7. Stationnement	Parking collectif à proximité	Parking collectif à proximité éclairé	Stationnement privé	Stationnement privé éclairé	Stationnement couvert	<i>Critère obligatoire</i>



BONIFACIO

II. ACCUEIL ET SERVICE						
Critères	1 fleur	2 fleurs	3 fleurs	4 fleurs	5 fleurs	Commentaires
Accueil						
8. L'arrivée et le départ du client	Restreint	Avec prise de rdv	Personnalisé	Réception	Réception 24/24h	<i>Critère obligatoire</i>
9. Langues étrangères parlées	Aucune	Aucune	1 langue	2 langues	3 langues	<i>Critère facultatif</i>
Services et équipements de la propriété (extérieur)						
10. Salon	Salon de jardin commun Mobilier moyen de gamme	Salon de jardin commun + chaises longues Mobilier moyen de gamme	En commun : Salon de jardin + chaises longues Mobilier haut de gamme	Privé : Salon de jardin + chaises longues Mobilier moyen de gamme	Privé : Salon de jardin + chaises longues Mobilier haut de gamme	<i>Critère facultatif</i>
11. Equipement piscine	Aucun	Aucun	Piscine	Piscine chauffée	Jacuzzi	<i>Critère facultatif</i>
12. Activités de loisirs	Aucune	1 activité	2 activités	3 activités	4 activités	<i>Critère facultatif</i> Terrain de tennis, pétanque, ping-pong, billar, bibliothèque, jeux de société
Services et équipements de la propriété (intérieur)						
13. Information	Documentation touristique, fiche services d'urgence à disposition	Bibliothèque et ouvrages régionaux	Documentation touristique, fiche services d'urgence à disposition en anglais	Bibliothèque et ouvrages régionaux en anglais	Revue et journaux multilingues	<i>Critère obligatoire</i>
14. Confort thermique	Chauffage d'appoint	Chauffage	Chauffage + climatisation	Climatisation reversible	Climatisation reversible indépendante	<i>Critère obligatoire</i>
15. Télévision	Aucune	Petit écran Dans les parties communes	Grand écran Dans les parties communes	Petit écran Dans chaque chambre	Grand écran Dans chaque chambre	<i>Critère facultatif</i>
16. Accès internet, Wifi	Aucun	Dans les parties communes petit débit	Dans les parties communes Haut débit	Dans chaque chambre Petit débit	Dans chaque chambre Haut débit	<i>Critère obligatoire</i>
17. Equipement bébé	Aucun	Réhausseur	Lit parapluie	Baignoire	Poussette	<i>Critère obligatoire</i>
Petit-déjeuner inclus dans la prestation						
18. Espace de prise du petit déjeuner	Pris dans l'espace réservé à cet effet, avec tranche horaire - de 3h 1 grande table	Pris dans l'espace réservé à cet effet, avec tranche horaire - de 3h plusieurs tables	Pris dans l'espace réservé à cet effet, avec tranche horaire + de 3h plusieurs tables	Servis dans la chambre avec tranche horaire - de 3h	Servis dans la chambre avec tranche horaire + de 3h	<i>Critère obligatoire</i>
19. La table, la présentation et la décoration	Table, vaisselle et linge simples	Table, Vaisselle et linge harmonieuse	Table agréable et harmonieuse, vaisselle et linge de qualité	Table raffinée et recherchée, Vaisselle, couverts et linge de qualité	Table très raffinée et recherchée, Vaisselle, couverts et linge haut de gamme	<i>Critère obligatoire</i>
20. Composition du petit-déjeuner	Thé, café ou chocolat, lait, pain frais, beurre et confitures	Fruits frais ou jus de fruit de qualité en plus	Viennoiseries ou pâtisseries sur la table en plus	Œufs/charcuterie/laitages/céréales sur la table en plus	Produits fait maison en plus	<i>Critère obligatoire</i>



BONIFACIO

Entretien						
21. Ménage	Tous les jours encas de changement de locataire et 2 fois/ semaine si séjour prolongé	Tous les jours encas de changement de locataire et 2 fois/ semaine si séjour prolongé	Tous les jours si séjour prolongé	Tous les jours si séjour prolongé	Plus petite attention	<i>Critère obligatoire</i>
22. Sanitaire	Tous les jours encas de changement de locataire et 2 fois/ semaine si séjour prolongé	Tous les jours encas de changement de locataire et 2 fois/ semaine si séjour prolongé	Tous les jours si séjour prolongé	Tous les jours si séjour prolongé	Remplacement du kit bien-être	<i>Critère obligatoire</i>
23. Intérieur ordonné et propre	Correct	Correct	Bien	Bien	Parfait	<i>Critère obligatoire</i>

III. DESCRIPTIF DES PIECES ET DES EQUIPEMENTS

Critères	1 fleur	2 fleurs	3 fleurs	4 fleurs	5 fleurs	Commentaires
1. Chambre						
24. Confortables et chaleureuses avec une surface (hors sanitaire) + 3m ² par personne supplémentaire	Minimum 9m ² pour 2 pers	Minimum 11m ² pour 2 pers	Minimum 13m ² pour 2 pers	Minimum 15m ² pour 2 pers	Minimum 17m ² pour 2 pers	<i>Critère obligatoire</i>
25. Sols, murs et plafonds en parfait état	A rafraichir	Correct	Bon	Excellent	Neuf, finitions parfaites	<i>Critère obligatoire</i>
2. Ambiance						
26. Qualité du mobilier	Correct	Bon état	Ensemble harmonieux	Grand confort	Luxe	<i>Critère obligatoire</i>
27. Nature du mobilier	Chevets et lampes de chevet pour chaque couchage	Table ou bureau avec 1 siège	Rangements de qualité (cintres...)	Petit mobilier (porte valise...)	Coin salon	<i>Critère obligatoire</i>
28. Décoration	Aménagement simple et harmonieux	Bonne qualité des matériaux	Décorations et finitions irréprochables	Raffinée et recherchée	Matériaux d'exception	<i>Critère obligatoire</i>
Lit						
29. Taille literie en parfait état			Sommier et matelas en 140 x 190 (2 pers) Sommier et matelas en 90 x 190 (1 pers)	Sommier et matelas en 160 x 200 (2 pers) Sommier et matelas en 90 x 200 (1 pers)	Haut de gamme: matelas surélevé	<i>Critère obligatoire</i>
30. Protection Matelas (housse, alèse)	Correct	Bon état	Ensemble harmonieux	Grand confort	Luxe	<i>Critère obligatoire</i>
31. Couvertures/couettes en parfait état	Couette		Plaid ou couverture		Plaid et couverture	<i>Critère obligatoire</i>
32. Accessoires	Oreiller 1/personne minimum		Oreillers ou traversin en parfait état		Oreillers et traversins en parfait état	<i>Critère obligatoire</i>
Sanitaire						
33. Etat des sanitaires	Sanitaire simple et propre	Bonne qualité des matériaux	Décorations et finitions irréprochables	Raffinée et recherchée	Matériaux d'exception	<i>Critère obligatoire</i>
34. Dimension des sanitaires	Salle de bain commune à 2 chambres maximum	Salle de bain privée 3m ² minimum	Salle de bain privée 4m ² minimum	Salle de bain privée 5m ² minimum	WC particulier séparé de la salle d'eau / salle de bain	<i>Critère obligatoire</i>
35. Equipements	Douche ou baignoire et lavabo	Bonne qualité des matériaux	Décorations et finitions irréprochables	Raffinée et recherchée	Douche multi jets ou balnéo	<i>Critère obligatoire</i>



BONIFACIO

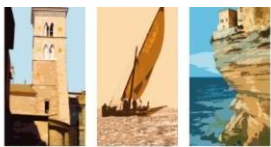
36. Linge et divers	1 serviette + 1 drap de bain par pers	Savon	Amenities (Kit bien être)	Peignoir	Chausson	<i>Critère obligatoire</i>
---------------------	---------------------------------------	-------	---------------------------	----------	----------	----------------------------

Pièce annexe

37. Pièce de vie pour le petit déjeuner	Correct	Bon état	Ensemble harmonieux	Grand confort	Luxe	<i>Critère facultatif</i>
38. Pièces de séjour et de détente, en rapport avec la capacité d'accueil	Aucune	Aucune	Salon + salle à manger	Autre pièce	Autre pièce	<i>Critère facultatif</i>
39. Mobilier des pièces communes	Correct	Bon état	Ensemble harmonieux	Grand confort	Luxe	<i>Critère facultatif</i>

IV. DEVELOPPEMENT DURABLE

Critères	1 fleur	2 fleurs	3 fleurs	4 fleurs	5 fleurs	Commentaires
40. Réduction consommation énergétique et/ou eau	1 action	1 action	2 actions	2 actions	3 actions	<i>Critère obligatoire</i> Ampoule basse consommation, détecteur de mouvement, solaire, chasse d'eau à double volume, réducteur de pression lavabo, réducteur de pression douche, arrosage goutte à goutte
41. Utilisation de produits présentant un faible impacte sur l'environnement	1 action	1 action	2 actions	2 actions	3 actions	<i>Critère obligatoire</i> Sacs en papier, serviettes en coton non blanchies au chlore, serviettes en papier contenant 30% de matières recyclées, papier recyclé, produits écocertifiés, favorise les produits réemployables et recyclables (ex: gobelets lavables)
42. Tri sélectif et réduction de la production de déchets	Tri sélectif	Tri sélectif	Tri sélectif + 1 action	Tri sélectif + 1 action	Tri sélectif + 2 actions	<i>Critère obligatoire</i> Emballage, verre, papier, piles. Utilisation de produits d'accueil non jetables, compostage déchets organiques
43. Autres: panneaux solaires, éolienne, microstation d'épuration, composte...			1 équipement	2 équipements	3 équipements	<i>Critère facultatif</i>



BONIFACIO

V.PROMOTION ET COMMUNICATION						
Critères	1 fleur	2 fleurs	3 fleurs	4 fleurs	5 fleurs	Commentaires
44. Mise en place d'actions de communication	1 action	1 action	2 actions	2 actions	3 actions	<i>Critère obligatoire</i> Site internet, réseau social, édition, carte de visite, cohérence graphique sur les supports
45. Les outils de communication sont traduits	Aucune	Aucune	1 langue	2 langues	3 langues	<i>Critère facultatif</i>
46. Geolocalisation Google	Aucune	Aucune	Existante	Avec coordonnées	Complète: site internet, horaires	<i>Critère facultatif</i>
TOTAL	sur 46	sur 46	sur 46	sur 46	sur 46	

Notice:	<p>La grille dispose de 46 critères dont 34 critères obligatoires.</p> <p>La visite de classement est réalisée par 2 techniciens de l'Office de Tourisme de Bonifacio.</p> <p>Les techniciens effectuant la visite de classement cochent les cases correspondantes aux critères. Pour valider les niveaux d'exigence, il faut que le critère soit validé en 1 fleur avant de passer à 2 fleurs et ainsi de suite. Un fois tous les critères examinés, il suffit d'additionner le nombre de points pour chacune des fleurs. La catégorie de fleur qui comptabilise le plus de points correspond à la catégorie de classement des chambres d'hôtes.</p> <p>A l'issue de la visite, un rapport sera envoyé au propriétaire de la chambre d'hôte afin de l'informer de la catégorie de classement à laquelle il se réfère mais également pour lui soumettre les améliorations à apporter pour obtenir un classement supérieur.</p> <p>Dans le cas d'améliorations qui permettraient à la chambre d'hôte d'obtenir une fleur supplémentaire, une contre visite sera effectuée afin de vérifier la conformité avec la grille de critères.</p> <p>Le classement est facturé 100€ (cent euros) et il est valable pour 3 ans.</p>
Visite faite par:	
Date de la visite:	